



Salon Fadenschein

Nähanleitungen

08 Top / Sommerkleid



Bei diesem Modell gibt es gar keinen Schnitt. Am besten man fertigt sich im Vorfeld selber einen Schnitt auf Zeitungspapier an. Die Maße in dieser Anleitung beziehen sich auf ein Top in Größe 36-40 und ein Kinderkleid in Größe 146.

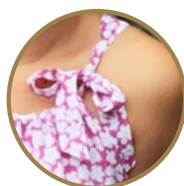
Bei meiner Zeichnung ist die Nahtzugabe von 1 cm schon enthalten. Aber nehmt ruhig mal das Maßband in die Hand und messt an Euch um die Länge, die Breite und auch die gewünschte Trägerlänge herauszufinden. Bitte beachtet, dass das Modell über die Schultern passen muss, also nicht zu schmal zuschneiden.

- ① Für dünne Träger habe ich einen Streifen in 4 cm Breite und ca. 150 cm Länge (oder zwei in je 80 cm Länge) genommen. Der Träger an meinem Top hat eine Schleife auf einer Seite und ist 8 cm breit und 130 cm lang. Der Träger kann in der Länge auch aneinander gestückelt werden. Lieber etwas länger lassen und bei der Anprobe abschneiden.
- ② Als erstes werden die beiden Seitennähte von unten bis zu der Schräge, also bis zum Armloch geschlossen. Nun wird die Kante vom Armausschnitt mit einem Zickzackstich versäubert, knapp umgebügelt und von innen knapp genäht.
- ③ An der oberen Kante wird nun ein Tunnel genäht, in den später der Träger eingezogen wird. Dafür bügelst du ersten 1 cm und dann nochmal 3 cm nach innen um und nähst das wieder von innen knapp an der unteren Kante ab. So entsteht ein Tunnelzug von ca. 3 cm. Die beiden Seiten müssen natürlich offen bleiben.
- ④ Dafür legst du den langen Träger (eventuell hast du dafür auch mehrere Stücke aneinander genäht, das macht gar nichts) längs in der Mitte zusammen – und zwar so, dass die rechte Seite des Stoffes innen liegt. Die ganze lange Seite nähst du nun mit 1 cm Nahtzugabe zusammen. Wenn du die Träger anschließend gewendet hast, machst du entweder einfach einen Knoten in die schmalen Enden oder du schlägst sie nach innen ein und nähst noch einmal von außen knapp an der Kante ab.

Nun ist das Top oder Kleid schon fast fertig. An dem unteren Saum bügelst du am besten bei deiner gewünschten Länge auch wieder erst 1 cm und dann nochmal 1 cm um und nähst den Saum von innen fest. Nun fehlen nur noch die Träger.

Als letztes wird der Träger noch mit einer Sicherheitsnadel durch den Tunnel am Vorder- und Rückenteil gefädelt. Es ist dir überlassen, ob du einen Träger mit einer Schleife auf einer Seite machst oder zwei Träger mit jeweils einer Schleife auf der Schulter. Erst durch die Träger wird das Modell am Ausschnitt nach Belieben zusammengegrafft.

... und fertig!





Salon Fadenschein

Nähanleitungen

08 Top / Sommerkleid

